

**SPSM Hochleistungs-Pufferspeicher ohne Wärmetauscher, 4x Muffen 1/2", 1x Muffe oben 1 1/2", inkl. Fühlerklemmleiste zur variablen Positionierung der Fühler.**

**Typ 300 bis 2000 => kommunizierend, 8x Muffe 1 1/2"**

**Typ ab 2500 => nicht kommunizierend, 8x Muffe 2", 2x Gährungsrohre oben DN 50**



Artikel Nr.	Typ	Inhalt Liter	Ø mm	H mm	Druck bar	WT m <sup>2</sup>	Kipp. mm	Gew. kg
110300	SPSM 300	279	550	1350	3	-	1385	55
110500	SPSM 500	480	650	1630	3	-	1665	74
110600	SPSM 600	560	700	1650	3	-	1690	80
110825	SPSM 825	718	790	1690	3	-	1740	92
110825B	SPSM 825B	815	850	1680	3	-	1765	101
1101000	SPSM 1000	887	790	2040	3	-	2085	106
1101000B	SPSM 1000B	995	850	2010	3	-	2055	111
1101250	SPSM 1250	1268	950	2010	3	-	2070	155
1101500	SPSM 1500	1501	1000	2150	3	-	2195	165
1102000	SPSM 2000	2010	1100	2370	3	-	2420	198
1102500	SPSM 2500	2473	1250	2280	3	-	2395	236
1103000	SPSM 3000	2890	1250	2620	3	-	2660	282
1104000	SPSM 4000	3710	1400	2680	3	-	2740	361
1105000	SPSM 5000	5012	1600	2850	3	-	2910	428
9501802	Aufpreis für Flansch 180 mm inkl. Blindflanschdeckel verschlossen							
9502902	Aufpreis für Flansch 290 mm inkl. Blindflanschdeckel verschlossen							

Maßangaben ohne Isolierung | **Preisangabe ohne Isolierung**

Diffusor-Schichtenladerohr gegen Aufpreis siehe Zubehör -> Nur bei Bestellung möglich (Einbau Werkseitig)

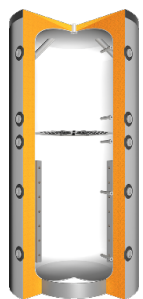
**SPSL Hochleistungs-Pufferspeicher mit Schichtladesystem, ohne Wärmetauscher**

**10x Muffe 1 1/2", 5x Muffen 1/2", 1x Muffe oben 1 1/2",**

**inkl. Fühlerklemmleiste zur variablen Positionierung der Fühler.**

**Nicht kommunizierend anschließbar (d.h. keine Verbindung über die Edelstahlwellrohrverbinder)**

**Version 2.1**

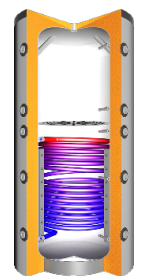


Artikel Nr.	Typ	Inhalt Liter	Ø mm	H mm	Druck bar	WT m <sup>2</sup>	Kipp. mm	Gew. kg
156500	SPSL 500	480	650	1630	3	-	1665	100
156825	SPSL 825	716	790	1690	3	-	1740	128
1561000	SPSL 1000	885	790	2040	3	-	2085	148
1561500	SPSL 1500	1498	1000	2150	3	-	2195	204
9501802	Aufpreis für Flansch 180 mm inkl. Blindflanschdeckel verschlossen							
9502902	Aufpreis für Flansch 290 mm inkl. Blindflanschdeckel verschlossen							

Maßangaben ohne Isolierung | **Preisangabe ohne Isolierung**

Diffusor-Schichtenladerohr gegen Aufpreis siehe Zubehör -> Nur bei Bestellung möglich (Einbau Werkseitig)

**SPSLR Hochleistungs-Pufferspeicher mit Schichtladesystem, mit glattrohr Wärmetauscher, Beschreibung siehe JPSL. Nicht kommunizierend**

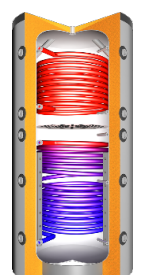


Artikel Nr.	Typ	Inhalt Liter	Ø mm	H mm	Druck bar	WT m <sup>2</sup>	Kipp. mm	Gew. kg
157500	SPSLR 500	461	650	1630	3	1,8	1665	130
157825	SPSLR 825	696	790	1690	3	2,8	1740	174
1571000	SPSLR 1000	863	790	2040	3	3,1	2085	198
1571500	SPSLR 1500	1473	1000	2150	3	3,6	2195	233
9501802	Aufpreis für Flansch 180 mm inkl. Blindflanschdeckel verschlossen							
9502902	Aufpreis für Flansch 290 mm inkl. Blindflanschdeckel verschlossen							

Maßangaben ohne Isolierung | **Preisangabe ohne Isolierung** | Flansch nur im oberen Bereich möglich

Diffusor-Schichtenladerohr gegen Aufpreis siehe Zubehör -> Nur bei Bestellung möglich (Einbau Werkseitig)

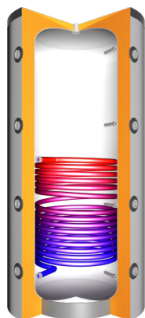
**SPSLRR Hochleistungs-Pufferspeicher mit Schichtladesystem, mit 2 glattrohr Wärmetauscher, Beschreibung siehe JPSL. Nicht kommunizierend (Keine Möglichkeit zur Einbringung einer zusätzlichen E-Heizung oder Diffusor Rohr.)**



Artikel Nr.	Typ	Inhalt Liter	Ø mm	H mm	Druck bar	WT m <sup>2</sup> o   u	Kipp. mm	Gew. kg
158825	SPSLRR 825	684	790	1690	3	1,8 - 2,8	1740	206
1581000	SPSLRR 1000	847	790	2040	3	2,4 - 3,1	2085	241
1581500	SPSLRR 1500	1455	1000	2150	3	2,6 - 3,6	2195	273

Maßangaben ohne Isolierung | **Preisangabe ohne Isolierung**

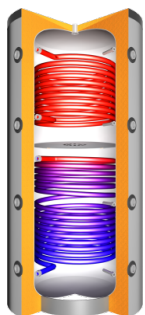
**SPSR Hochleistungs-Pufferspeicher mit einem glattrohr Wärmetauscher, Beschreibung siehe SPSM.**



Artikel Nr.	Typ	Inhalt Liter	Ø mm	H mm	Druck bar	WT m <sup>2</sup>	Kipp. mm	Gew. kg
111300	SPSR 300	270	550	1350	3	1,2	1385	77
111500	SPSR 500	461	650	1630	3	2,3	1665	113
111600	SPSR 600	545	700	1650	3	1,8	1690	125
111825	SPSR 825	694	790	1690	3	2,8	1740	138
111825B	SPSR 825B	795	850	1680	3	2,8	1765	142
1111000	SPSR 1000	861	790	2040	3	3,1	2085	157
1111000B	SPSR 1000B	971	850	2010	3	3,1	2055	167
1111250	SPSR 1250	1246	950	2010	3	3,1	2070	204
1111500	SPSR 1500	1476	1000	2150	3	3,6	2195	222
1112000	SPSR 2000	1981	1100	2370	3	4,2	2420	264
1112500	SPSR 2500	2444	1250	2280	3	4,2	2395	303
1113000	SPSR 3000	2861	1250	2620	3	4,2	2660	350
1114000	SPSR 4000	3672	1400	2680	3	5,4	2740	446
1115000	SPSR 5000	4969	1600	2850	3	6,1	2910	523
9501802	Aufpreis für Flansch 180 mm inkl. Blindflanschdeckel verschlossen							
9502902	Aufpreis für Flansch 290 mm inkl. Blindflanschdeckel verschlossen							

Maßangaben ohne Isolierung | **Preisangabe ohne Isolierung** | Flansch nur im oberen Bereich möglich  
Diffusor-Schichtenladerohr gegen Aufpreis siehe Zubehör (Möglich nur in den oberen Muffen)

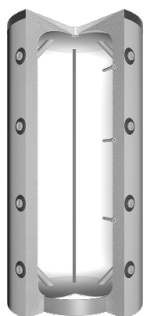
**SPSRR Hochleistungs-Pufferspeicher mit zwei glattrohr Wärmetauscher und Schichtentrennblech, Beschreibung siehe SPSM. (Keine Möglichkeit zur Einbringung einer zusätzlichen E-Heizung oder Diffusor**



Artikel Nr.	Typ	Inhalt Liter	Ø mm	H mm	Druck bar	WT m <sup>2</sup> o   u	Kipp. mm	Gew. kg
121500	SPSRR 500	431	650	1630	3	1,2 - 1,8	1665	134
121600	SPSRR 600	521	700	1650	3	1,2 - 1,8	1690	141
121825	SPSRR 825	680	790	1690	3	1,8 - 2,8	1740	165
121825B	SPSRR 825B	762	850	1680	3	1,8 - 2,8	1765	172
1211000	SPSRR 1000	841	790	2040	3	2,4 - 3,1	2085	196
1211000B	SPSRR 1000B	932	850	2010	3	2,4 - 3,1	2055	205
1211250	SPSRR 1250	1220	950	2010	3	2,4 - 3,1	2070	242
1211500	SPSRR 1500	1449	1000	2150	3	2,6 - 3,6	2195	262
1212000	SPSRR 2000	1960	1100	2370	3	3,1 - 4,2	2420	312
1212500	SPSRR 2500	2418	1250	2280	3	2,6 - 4,2	2395	343
1213000	SPSRR 3000	2835	1250	2620	3	3,3 - 4,2	2660	401
1214000	SPSRR 4000	3646	1400	2680	3	3,6 - 5,0	2740	461
1215000	SPSRR 5000	4943	1600	2850	3	3,6 - 6,0	2910	563

Maßangaben ohne Isolierung | **Preisangabe ohne Isolierung**

**SPSH Hochleistungs-Pufferspeicher mit Hoher Bauart, ohne Wärmetauscher, mit 8x Muffen 2" für hohe Volumenströme sowie 4 Gehrungsrohren DN 50, 3x Muffe 1/2" für Fühler / Thermometer. inkl. Fühlerklemmleiste zur variablen Positionierung der Fühler. Nicht kommunizierend anschließbar.**



Artikel Nr.	Typ	Inhalt Liter	Ø mm	H mm	Druck bar	WT m <sup>2</sup>	Kipp. mm	Gew. kg
172800	SPSH 800	802	790	1850	3	-	1900	95
172950	SPSH 950	956	790	2170	3	-	2210	106
1721500	SPSH 1500	1500	1000	2150	3	-	2195	190
9501802	Aufpreis für Flansch 180 mm inkl. Blindflanschdeckel verschlossen							
9502902	Aufpreis für Flansch 290 mm inkl. Blindflanschdeckel verschlossen							

Maßangaben ohne Isolierung | **Preisangabe ohne Isolierung**

Diffusor-Schichtenladerohr gegen Aufpreis siehe Zubehör -> Nur bei Bestellung möglich (Einbau Werkseitig)

Ecoline Vliesisolierung für SPSH - Farbe Silber Lambda Wert 0,0388 W/mK Isolierung der Brandklasse B2 ohne chemische Bindemittel, allergikerfreundlich und hautsympathisch bessere Temperaturbeständigkeit, nach Öko-Tex Standard 100 inkl. 50mm Hochverdichtete Vlies Bodenisolierung



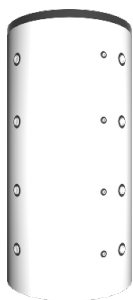
Artikel Nr.	Typ	Typ	Iso. Stärke Mantel   Deckel	ErP Klasse	Gew. kg
9721800	Ecoline Vlies	800	100   100	C	15
9721950	Ecoline Vlies	950	100   100	C	17
97211500	Ecoline Vlies	1500	130   150	C	15

**Ecoline Vliesisolierung für SPSM/R/RR | SPSP/R/RR mit Skymantel in Silber.**  
**Lambda Wert 0,0388 W/mK Isolierung der Brandklasse B2**  
**ohne chemische Bindemittel, allergikerfreundlich und hautsympathisch**  
**bessere Temperaturbeständigkeit, nach Öko-Tex Standard 100**  
**inkl. 50mm Hochverdichtete Vlies Bodenisolierung**



Artikel Nr.	Typ	Typ	Iso. Stärke		ErP Klasse	Gew. kg
			Mantel	Deckel		
997300	Ecoline Vlies	300	100	100	C	9
997500	Ecoline Vlies	500	100	100	C	11
997600	Ecoline Vlies	600	100	100	C	12
997825	Ecoline Vlies	825	100	100	C	14
9978253	Ecoline Vlies	825B	130	150	C	18
9971000	Ecoline Vlies	1000	100	100	C	16
99710003	Ecoline Vlies	1000B	130	150	C	20
9971250	Ecoline Vlies	1250	130	150	C	22
9971500	Ecoline Vlies	1500	130	150	C	24
9972000	Ecoline Vlies	2000	130	150	C	28
9972500	Ecoline Vlies	2500	130	150	k.Anf.	31
9973000	Ecoline Vlies	3000	130	150	k.Anf.	36
9974000	Ecoline Vlies	4000	130	150	k.Anf.	41
9975000	Ecoline Vlies	5000	130	150	k.Anf.	47
830065	Gegen Aufpreis sind zusätzliche Reißverschlüsse zwischen den Systemmuffen erhältlich. Diese ermöglichen die Anbringung der Isolierung nach den Montagearbeiten.					

**Ecoline Vliesisolierung für SPSM/R/RR | SPSP/R/RR mit Skymantel in Weiß.**



Artikel Nr.	Typ	Typ	Iso. Stärke		ErP Klasse	Gew. kg
			Mantel	Deckel		
9973001	Ecoline Vlies	300	100	100	C	9
9975001	Ecoline Vlies	500	100	100	C	11
9976001	Ecoline Vlies	600	100	100	C	12
9978251	Ecoline Vlies	825	100	100	C	14
9978254	Ecoline Vlies	825B	130	150	C	18
99710001	Ecoline Vlies	1000	100	100	C	16
99710004	Ecoline Vlies	1000B	130	150	C	20
99712501	Ecoline Vlies	1250	130	150	C	22
99715001	Ecoline Vlies	1500	130	150	C	24
99720001	Ecoline Vlies	2000	130	150	C	28
99725001	Ecoline Vlies	2500	130	150	k.Anf.	31
99730001	Ecoline Vlies	3000	130	150	k.Anf.	36
99740001	Ecoline Vlies	4000	130	150	k.Anf.	41
99750001	Ecoline Vlies	5000	130	150	k.Anf.	47
830065	Gegen Aufpreis sind zusätzliche Reißverschlüsse zwischen den Systemmuffen erhältlich. Diese ermöglichen die Anbringung der Isolierung nach den Montagearbeiten.					

**Neodul® Isolierung für SPSM/R/RR | SPSP/R/RR | SH/S/SS | EH/S/SS**  
**PP Oberfläche in Silber.**

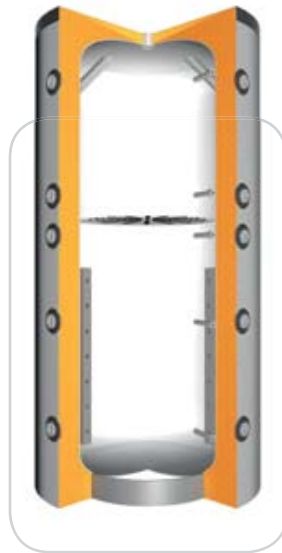
**Speichertyp muss bei Bestellung der Isolierung mit angegeben werden.**  
**inkl. 50mm Hochverdichtete Vlies Bodenisolierung**



Artikel Nr.	Typ	Typ	Iso. Stärke		ErP Klasse	Gew. kg
			Mantel	Deckel		
9720300	Neodul® Isolierung	300	100	150	B	10
9720500	Neodul® Isolierung	500	100	150	B	12
9720600	Neodul® Isolierung	600	130	150	B	14
9720825	Neodul® Isolierung	825	130	150	B	16
97208253	Neodul® Isolierung	825B	130	150	B	16
97201000	Neodul® Isolierung	1000	130	150	B	18
972010003	Neodul® Isolierung	1000B	130	150	B	18
97201250	Neodul® Isolierung	1250	130	150	B	20
97201500	Neodul® Isolierung	1500	130	150	B	23
97202000	Neodul® Isolierung	2000	140	200	B	25

# Beispiel:

## Pufferspeicher, ohne Wärmetauscher mit Schichtladesystem



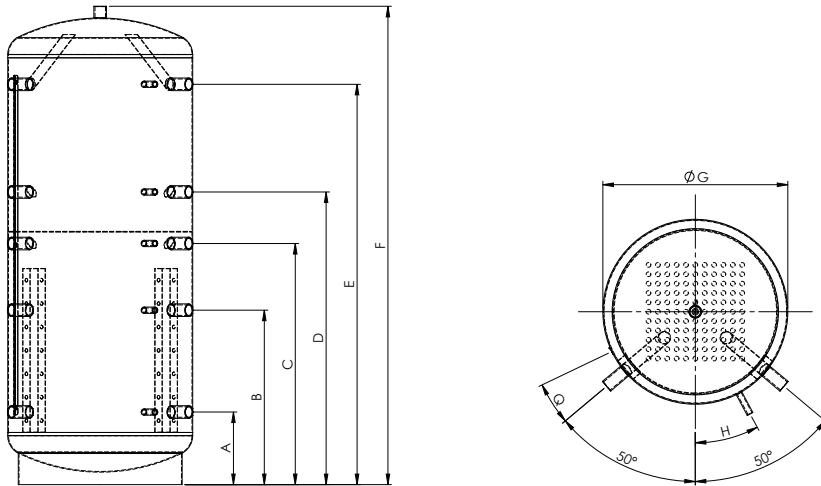
<b>Bauart:</b>	<p>Pufferspeicher mit Diffusoren, Trennblech und Bogenrohren Qualitätsstahl S235JR nach DIN 4753 Betriebsdruck: 3 bar / Prüfdruck 4,5 bar max. Betriebstemperatur 95 °C</p>
	<p>innen roh, außen Rostschutzanstrich</p>
<b>Ausführung:</b>	<p>Die Systemanschlüsse 1 ½" auf Höhe C+D sind mit Schichtleitblechen versehen, dadurch wird eine optimierte Schichtung erzielt. Diese können bei Bedarf weggebogen werden, wie zum Beispiel bei Einbau von E-Heizungen oder Diffusoren.</p> <p>Speicher ist mit einer Fühlerklemmleiste zur variablen Positionierung von Anlegefühlern ausgestattet.</p> <p>Zusätzlich sind 5 Muffen ½" für Fühler / Thermometer vorhanden.</p> <p>Beachten: Speicher kann nicht kommunizierend verbunden werden (Gehrungsrohre nach oben)</p>
<b>Isolierung:</b>	<p>Polyesterfaser-Vlies mit Skymantel Silber ab Lager verfügbar / Weiß und Blau produzierbar (2-3 Werktage)</p> <p>Neodul® Isolierung mit silberner Oberfläche</p> <p>Isolierung ist immer separat zu bestellen, andere Isolierung auf Anfrage</p>
<b>Zusätzlich:</b>	<p>Flansche oder Muffen und andere Speichergrößen auf Anfrage möglich Preis und Lieferzeit auf Anfrage</p>
<b>Empfehlung:</b>	<p>Verwenden Sie beim Einsatz einer Wärmepumpe 2 x Diffusor-Laderohr. Setzen Sie dieses in den Anschluss C + D ein und achten Sie darauf, dass die Öffnung des Diffusors nach unten bzw. oben zeigt. (Artikelnummer: 90609)</p>

\*Die Typenbezeichnung lässt nicht unmittelbar auf den genauen Nettoinhalt des Speichers schließen.

## 1.4 Pufferspeicher, ohne Wärmetauscher mit Schichtladesystem

	Einheit	825	1000	1500
Nettoinhalt	l	716	885	1498
Ø ohne Isolierung	mm	790	790	1000
Höhe ohne Isolierung	mm	1690	2040	2150
Kippmaß	mm	1740	2085	2195
Betriebsdruck Heizung	bar	3	3	3
max. Betriebstemperatur	°C	95	95	95
Gewicht	kg	128	148	204
Art. Nr.		156825	1561000	1561500
Isolierung		Polyesterfaser-Vlies		
	mm	100		130
Ø mit Isolierung	mm	990	990	1260
Höhe mit Isolierung	mm	1740	2090	2250
Gewicht	kg	14	16	21
Art. Nr.		997825	9971000	9971500
ErP Klasse		C	C	C
ErP Wärmeverlust	W	127	141	132
Isolierung		Neodul® Isolierung		
	mm	130		
Ø mit Isolierung	mm	1050	1050	1260
Höhe mit Isolierung	mm	1790	2140	2250
Gewicht	kg	16	18	23
Art. Nr.		9720825	97201000	97201500
ErP Klasse		B	B	B
ErP Wärmeverlust	W	83	98	122
ErP relevanter Inhalt	l	718	887	1501

## 1.4 Pufferspeicher, ohne Wärmetauscher mit Schichtladesystem



	Verwendung	Dimension	825	1000	1500
	Einbringmaß Muffenlänge 100 mm	mm	800	800	(s.Ø)
F	Höhe	ohne Isolierung - mm	1690	2040	2150
G	Durchmesser	ohne Isolierung - mm	790	790	1000
A	Anschluss 1	Höhe - mm	260	310	380
		Anschluss - IG	1 ½"	1 ½"	1 ½"
		Fühler - IG	½"	½"	½"
B	Anschluss 2	Höhe - mm	630	745	825
		Anschluss - IG	1 ½"	1 ½"	1 ½"
		Fühler - IG	½"	½"	½"
C	Anschluss 3	Höhe - mm	930	1030	1180
		Anschluss - IG	1 ½"	1 ½"	1 ½"
		Fühler - IG	½"	½"	½"
D	Anschluss 4	Höhe - mm	1030	1250	1350
		Anschluss - IG	1 ½"	1 ½"	1 ½"
		Fühler - IG	½"	½"	½"
E	Anschluss 5	Höhe - mm	1430	1710	1760
		Anschluss - IG	1 ½"	1 ½"	1 ½"
		Fühler - IG	½"	½"	½"
F	Anschluss oben	Höhe - mm	1690	2040	2150
		Anschluss - IG	1 ½"	1 ½"	1 ½"
H	Anordnung Fühler	°	28,0	28,0	33,0
Q	Position Fühlerklemmleiste	°	14,5	14,5	11,5

s.Ø = siehe Durchmesser ohne Isolierung