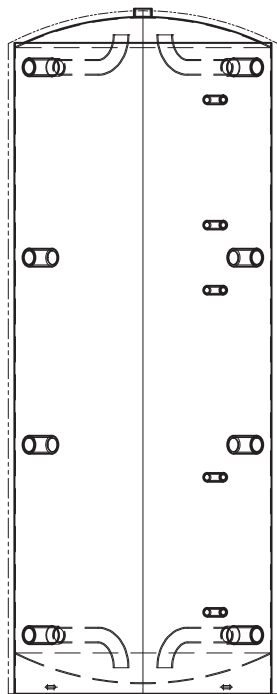


Auch in unseren Breiten kommen immer öfter Klima- und Kühlanlagen zum Einsatz. Um die Nutzung solcher Anlagen energetisch zu optimieren, kommen häufig Kältespeicher zum Einsatz.

Aufgrund der Kondensationsgefahr an der Behälteroberfläche ist eine spezielle Oberflächenbehandlung und Dämmung notwendig. Der Speicher wird speziell grundiert, da sich die übliche

Rostschutzfarbe ablösen würde. Wir halten verschiedene Größen permanent auf Lager und fertigen natürlich auch in kürzester Zeit eine speziell auf Sie zugeschnittene, individuelle Lösung.



Kältepufferspeicher ohne Wärmetauscher mit Armaflex-Isolation

#### KÄLTEPUFFERSPEICHER

Type	Inhalt Liter	Ø mm	Höhe mm	Kippmaß mm	Gew. kg	Isolation
KSP 300	269,0	650	1615	1750	55	75 mm fix geschäumt
KSP 500	480,0	800	1700	1890	76	
KSP 700	670,0	788	1719	1790	147	
KSP 800	818,0	788	2094	2160	170	19 mm Armaflex
KSP 1000	969,0	828	2099	2170	181	
KSP 1250	1259,0	988	1999	2047	170	
KSP 1500	1450,2	1038	2079	2192	207	
KSP 2000	1926,9	1138	2269	2320	228	

**Isolation:** 19 mm Armaflex Kälteisolation, ab Werk vollflächig und dampfdiffusionsdicht am Speicher verklebt. In dieser Konfiguration bis Medientemperaturen von 6 °C einsetzbar.

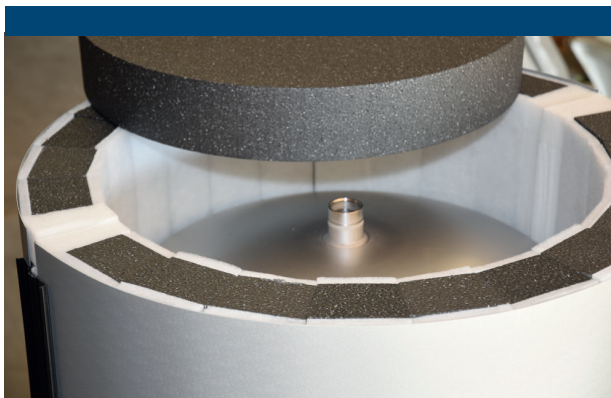
Für tiefere Temperaturen auf Anfrage. Ohne Aluminiummantel (optional erhältlich).

100 mm Polyesterfaservliesisolation mit Polystyrolmantel optional für alle Modelle erhältlich.

# Innovative Speichertechnik trägt aktiv zu Ihrem Wohlbefinden bei

## Speicherdämmung

### HeatBlocker – kombinierte Isoliermaterialien für optimierte Wärmedämmung



- Materialcharakteristik:  
Sandwichaufbau mit expandiertem Polystyrol (EPS) und Polyesterfaservlies  
EPS ist hocheffizient, ungiftig und frei von FCKW, H-FCKW sowie Formaldehyd
- Mantel:  
Polystyrol
- Brandklasse:  
Verbund Mantel/EPS/Vlies: B2
- Wärmeleitfähigkeit:  
EPS 0,0316 W/mK  
Vlies 0,0351 W/mk



Nochmals spürbar besserer Dämmwert:  
Alle unsere Norm-Kombispeicher sind mit  
einem **Stutzenisolerungsset** ausgestattet!



### Armaflex® - die vielseitige, flexible Dämmung



- Materialcharakteristik:  
hochflexibles, geschlossenzelliges Dämmmaterial aus Elastomerschaum auf Basis synthetischen Kautschuks.  
- Hoher Wasserdampfdiffusionswiderstand und niedrige Wärmeleitfähigkeit.  
- Zuverlässige Tauwasser verhinderung  
- Erhöhte Systemsicherheit durch vollflächige Verklebung
- Brandklasse:  
B1 - s3,d0
- Wärmeleitfähigkeit:  
 $\leq 0,035$  W/mK